

SWEER



РЕТРИТ В БИЗНЕС- КЛАССЕ

О ПРОЕКТЕ	6
ЛОКАЦИЯ	24
АРХИТЕКТУРА	44
ЛОББИ	64
БЛАГОУСТРОЙСТВО	78
КВАРТИРЫ	104
ТЕХНИЧЕСКИЕ ПРЕИМУЩЕСТВА	118



○ ПРОЕКТЕ



НА ЧТО ТОЛЬКО НЕ ОТВЯЖИВАЮТСЯ ЛИТЕРАТУРНЫЕ
ГЕРОИ, ЧТОБЫ ПОСТАВИТЬ РЕАЛЬНОСТЬ НА ПАУЗУ.

МИСА ПАДАЕТ В КРОЛИЧЬЮ НОРУ.

ЛЮСИ ПЕВЕНСИ НЫРЯЕТ В ПЛАТЯНОЙ
ШКАФ. ГАРРИ ПОТТЕР ИЩЕТ НА ВОКЗАЛЕ
ПЛАТФОРМУ 9³/₄...

К СЧАСТЬЮ, ЧТОБЫ ОТДОХНУТЬ ОТ МОСКВЫ, ВАМ НЕ
НУЖНО ПОВТОРЯТЬ ИХ ФАНТАСТИЧЕСКИЕ ПОДВИГИ.
ДОСТАТОЧНО ПРОСТО ЖИТЬ В EVER.



EVER ЛЮБУЕТСЯ БЛИЗЛЕЖАЩИМИ ПАРКАМИ, НО НЕ ЗАБЫВАЕТ ВОЗДЕЛЫВАТЬ СОБСТВЕННЫЙ ДЗЕН-САД. ПОЛЬЗУЕТСЯ ИНФРАСТРУКТУРОЙ В ШАГОВОЙ ДОСТУПНОСТИ, НО СЧИТАЕТ НУЖНЫМ ПОСЕЛИТЬ СЕРВИСЫ И МАГАЗИНЫ У СЕБЯ НА ПЕРВОМ ЭТАЖЕ. ВИДИТ МИССИЮ В ТОМ, ЧТОБЫ ВОССТАНАВЛИВАТЬ СИЛЫ И ЭНЕРГИЮ СВОИХ ЖИТЕЛЕЙ, ПОЭТОМУ СОЕДИНЯЕТ В СЕБЕ СОВРЕМЕННЫЕ УРБАНИСТИЧЕСКИЕ ТРЕНДЫ С ЕСТЕСТВЕННОСТЬЮ НАСТОЯЩЕЙ ПРИРОДЫ. ТАК СОЗДАЁТСЯ АТМОСФЕРА САМОДОСТАТОЧНОСТИ: ВЕДЬ КОГДА ВСЁ СВОЁ, МОЖНО ОТКЛЮЧИТЬСЯ ОТ ВНЕШНЕГО МИРА И ПОБЫТЬ НАЕДИНЕ С СОБОЙ, СВОИМИ МЫСЛЯМИ И СВОЕЙ СЕМЬЁЙ.

ИНТЕЛЛИГЕНТНОЕ ОКРУЖЕНИЕ

САМОДОСТАТОЧНЫЙ EVER ЖИВЁТ В
СТОЛЬ ЖЕ САМОДОСТАТОЧНОМ РАЙОНЕ.
ИНТЕЛЛИГЕНТНОСТЬ УНИВЕРСИТЕТСКОЙ
ПУБЛИКИ И АРИСТОКРАТИЗМ УСАДЬБЫ
ВОРОНЦОВО ПРИДАЮТ ОБРУЧЕВСКОМУ
РАЙОНУ ОСОБОЕ ОЧАРОВАНИЕ. ЖИТЕ-
ЛИ, ПОСЕЛИВШИЕСЯ ЗДЕСЬ ОДНАЖДЫ,
СТАНОВЯТСЯ ПРЕДАННЫМИ ФАНАТАМИ
ЭТИХ МЕСТ. ЗДЕСЬ УДОБНО РАСТИТЬ
ДЕТЕЙ И ОТДЫХАТЬ, УЧИТЬСЯ И ЕЗДИТЬ
В ЦЕНТР НА РАБОТУ. EVER ЛИШЬ ПРИДА-
ЁТ ГОРОДСКОМУ КОМФОРТУ СОВРЕМЕН-
НОЕ ЗВУЧАНИЕ.





EVER ОБХОДИТСЯ БЕЗ СЛОВ. ДОСТАТОЧНО ПРИКОСНОВЕНИЯ, ЧТОБЫ ПОНЯТЬ, ЧТО ОН ДАЁТ БОЛЬШЕ, ЧЕМ ВЫ ОЖИДАЕТЕ ОТ БИЗНЕС-КЛАССА. ЕГО КРЕПКАЯ, МУЖСКАЯ ПО ДУХУ АРХИТЕКТУРА НЕ ЛИШЕНА ЩЕГОЛЬСТВА И ПОЛНА ДЕТАЛЯМИ, КОТОРЫХ ХОЧЕТСЯ КАСАТЬСЯ. А ПРИКОСНУВШИСЬ — ПОЧУВСТВОВАТЬ ПРЕМИАЛЬНОСТЬ КЛИНКЕРНОЙ И ГЛАЗУРОВАННОЙ ПЛИТКИ, ВОСХИТИТЬСЯ ФИГУРНОЙ КЛАДКОЙ, НАСЛАДИТЬСЯ ФАКТУРАМИ И ЦВЕТАМИ, КОТОРЫЕ ОПРЕДЕЛЯЮТ ИНДИВИДУАЛЬНОСТЬ КАЖДОЙ БАШНИ.

В МНОГОМИЛЛИОННОМ МЕГАПОЛИСЕ
EVER СОЗДАЁТ РЕТРИТ-ПРОСТРАНСТВО —
МЕСТО, В КОТОРОМ МОЖНО ОБРЕСТИ
СТОЛЬКО УЕДИНЕНИЯ, СКОЛЬКО НЕ
СНИЛОСЬ И БУДДИЙСКИМ ОТШЕЛЬНИ-
КАМ. АРХИТЕКТОРЫ EVER СПРОЕКТИРО-
ВАЛИ ПРИРОДНЫЙ ДВОР, РАЗБИТЫЙ НА
НЕСКОЛЬКО ОБОСОБЛЕННЫХ, УЕДИ-
НЁННЫХ ПЛОЩАДОК. ИХ СОЗЕРЦАТЕЛЬ-
НЫЕ ПЕЙЗАЖИ, МНОГООБРАЗИЕ НАТУ-
РАЛЬНЫХ ТЕКСТУР И БОГАТАЯ РАСТИ-
ТЕЛЬНАЯ ПАЛИТРА НА ВРЕМЯ ПЕРЕНЕСУТ
ВАС ПРОЧЬ ИЗ МОСКВЫ — ТУДА, ГДЕ ЛЕГ-
КО ПОЧЕРПНУТЬ НОВУЮ ЭНЕРГИЮ ДЛЯ
ЕЖЕДНЕВНЫХ СВЕРШЕНИЙ.



EVER ДАРИТ КАЖДОМУ ЛИЧНОЕ ПРОСТРАНСТВО И ВСЕМ — МАССУ ВОЗМОЖНОСТЕЙ БЫТЬ ВМЕСТЕ. ЗДЕСЬ НАЙДУТСЯ И СТУДИЯ ДЛЯ МОЛОДОЙ ПАРЫ, И КВАРТИРА TOP FLOOR ДЛЯ ЦЕЛОЙ ДИНАСТИИ. ЗДЕСЬ ВЫБИРАЮТ ВЫСОТУ ПОТОЛКА ТАК ЖЕ ЛЕГКО, КАК ПЛАНИРОВКУ ИЛИ ПЛОЩАДЬ. ЗДЕСЬ РЕДКИЕ ФОРМАТЫ КВАРТИР — С ТЕРРАСАМИ И ФРАНЦУЗСКИМИ БАЛКОНАМИ, С ОТДЕЛЬНЫМИ ВАННЫМИ В МАСТЕР-СПАЛЬНЯХ И ОКНАМИ В ГАРДЕРОБНЫХ — ДЕЛАЮТ ЖИЗНЬ ПРОСТОРНЕЕ, ЧТОБЫ ОТНОШЕНИЯ В СЕМЬЯХ БЫЛИ ТЕСНЕЕ.

34

этажа

2203

квартиры

1327

мест в подземном паркинге

6

высотных корпусов



БЕРИТЕ ОТ ГОРОДА ЛУЧШЕЕ:

СВРЕМЕННАЯ ИНФРАСТРУКТУРА
И ИСТОРИЧЕСКИЙ ДУХ РАЙОНА.

УЧИТЕСЬ УЧИТЬСЯ:

ОБРАЗОВАТЕЛЬНАЯ ТРАЕКТОРИЯ
ОТ ДЕТСАДА ДО АСПИРАНТУРЫ.

ЕЗЖАЙТЕ КУДА ГЛАЗА ГЛЯДЯТ:

УДОБНЫЙ ВЫЕЗД ПО УЛИЦЕ ОБРУЧЕВА
НА ПРОФСОЮЗНУЮ И ЛЕНИНСКИЙ ПР-Т.

ДЫШИТЕ ПРИРОДОЙ:

ДВА ПАРКА В ПЕШЕЙ ДОСТУПНОСТИ.



ЛОКАЦИЯ



EVER ВЫЧЁРКИВАЕТ ДОЛГИЕ ПОЕЗДКИ ИЗ ВАШЕГО
ГРАФИКА — НА СЕГОДНЯ, НА ЗАВТРА, НА ВСЮ ЖИЗНЬ
ВПРЕДЬ. РАЙОН МЕТРО «КАЛУЖСКАЯ», ГДЕ РАСПОЛО-
ЖЕН ВАШ НОВЫЙ ДОМ, И РАՆЬШЕ ОТЛИЧАЛСЯ РАЗ-
ВИТОЙ ИНФРАСТРУКТУРОЙ. А СЕГОДНЯ ОН ОБРЕТАЕТ
ВТОРОЕ ДЫХАНИЕ В СВЯЗИ С МОДЕРНИЗАЦИЕЙ
ТРАНСПОРТНЫХ УЗЛОВ, БЛАГОУСТРОЙСТВОМ ПАРКОВ
И УСАДЕБ, РАЗВИТИЕМ СОЦИАЛЬНОЙ И КОММЕРЧЕС-
КОЙ ИНФРАСТРУКТУРЫ. EVER ОТМЕНЯЕТ НЕОБХО-
ДИМОСТЬ ИДТИ ИЛИ ЕХАТЬ ДАЛЕКО, ЧТОБЫ
ЖИТЬ ПОЛНОЦЕННОЙ ЖИЗНЬЮ.



Долгие прогулки. Следить за сменой сезонов не по календарю, а по цвету парковой листвы. Обнять 250-летний дуб в Воронцовской усадьбе. Поставить в прогулке точку на берегу пруда Запятая в Юго-Западном лесопарке.

Высокая культура. Записаться в ансамбль народной песни или мастерскую циркового искусства, отдать ребёнка на шахматы или в балетную студию — и при любом выборе найти занятие по душе в Культурном центре «Меридиан».

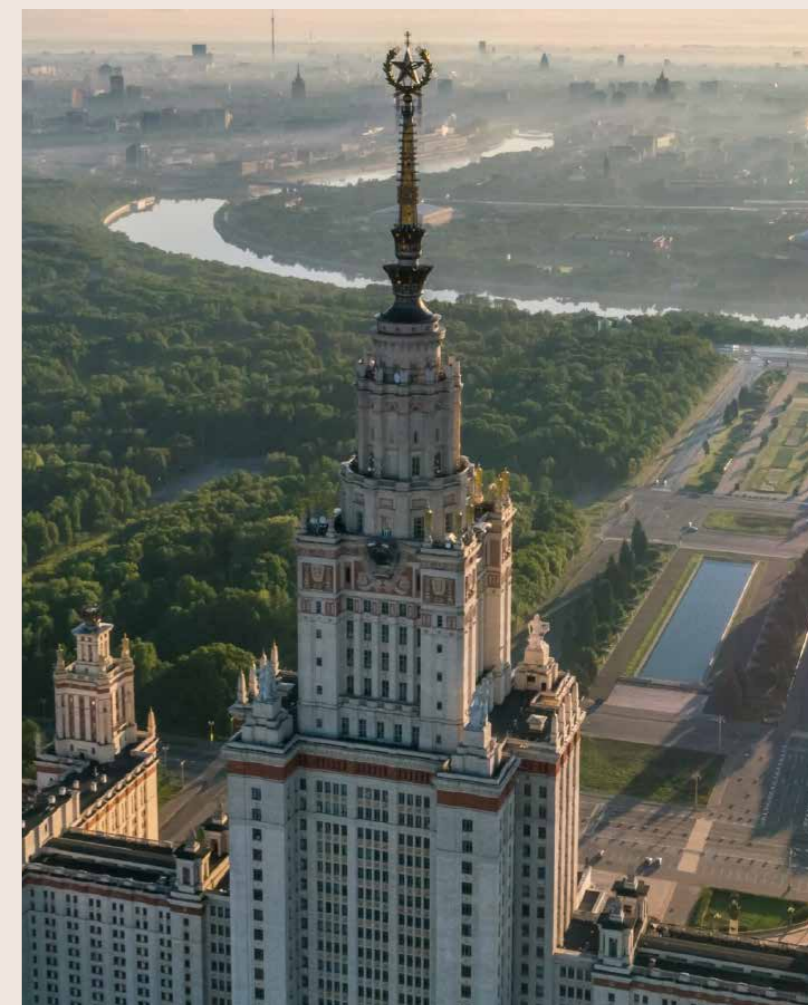
Провозгласивший себя центром притяжения талантливых, творческих и неординарных жителей столицы, «Меридиан» не устанавливает возрастной ценз. Взрослым здесь так же интересно, как детям: в «Меридиане» проводят интерактивные лекции и увлекательные квесты, организуют выставки и мастер-классы, устраивают театральные премьеры и выступления звёзд эстрады.

Классный шопинг. Ходить за повседневными покупками пешком в ТРЦ «Калужский». Ездить в кино и на фитнес в ТРЦ «РИО Ленинский».

Передовое образование. Заняться ранним развитием ребёнка в государственных и частных детских садах — «Сами с усами», Sun School и «АБВГДейка». Подобрать профиль обучения под интересы школьника в гимназии № 1514, которая традиционно входит в рейтинг лучших школ Москвы*. Определиться с вузом, выбирая между РУДН, МГУ, РАНХиГС и МГИМО не только по критерию престижности, но и потому что все они недалеко от дома.

* По итогам 2021-2022 учебного года гимназия № 1514 вошла в топ-20 лучших школ Москвы по результатам образовательной деятельности.

← 4-й пруд на реке Раменка. Воронцовская усадьба
→ Главное здание МГУ на Воробьёвых горах



EVER ЗНАКОМИТ ЖИТЕЛЕЙ С ДЕСЯТКАМИ
ИНТЕРЕСНЫХ МЕСТ В ОКРЕСТНОСТЯХ —
НО ЛУЧШЕЕ ПРИБЕРЕГАЕТ У СЕБЯ. ПЕШЕ-
ХОДНАЯ ТОРГОВАЯ УЛИЦА EVER НАПО-
МИНАЕТ ГОЛЛАНДСКИЕ КВАРТАЛЫ, ГДЕ
ЗА КАЖДОЙ ДВЕРЬЮ СКРЫВАЕТСЯ ДО-
СТОПРИМЕЧАТЕЛЬНОСТЬ — БУЛОЧНАЯ
С АРОМАТНЫМИ КРУАССАНАМИ, КО-
ФЕЙНЯ С ЛЁГКОЙ ПЕНКОЙ НА КАПУЧИНО
ИЛИ ФЛОРИСТИЧЕСКИЙ САЛОН, В КО-
ТОРОМ ТОЧНО ЗНАЮТ, КАКИЕ ИМЕННО
ЦВЕТЫ ЛЮБИТ ВАША СУПРУГА. ЗДЕСЬ
МОЖНО ЗА ПЯТЬ МИНУТ КУПИТЬ ВСЁ,
ЧТО В ГОРОДЕ ВЫ СОБИРАЛИ БЫ
В ДЕСЯТИ РАЗНЫХ МЕСТАХ.





КАФЕ

БУЛОЧНАЯ

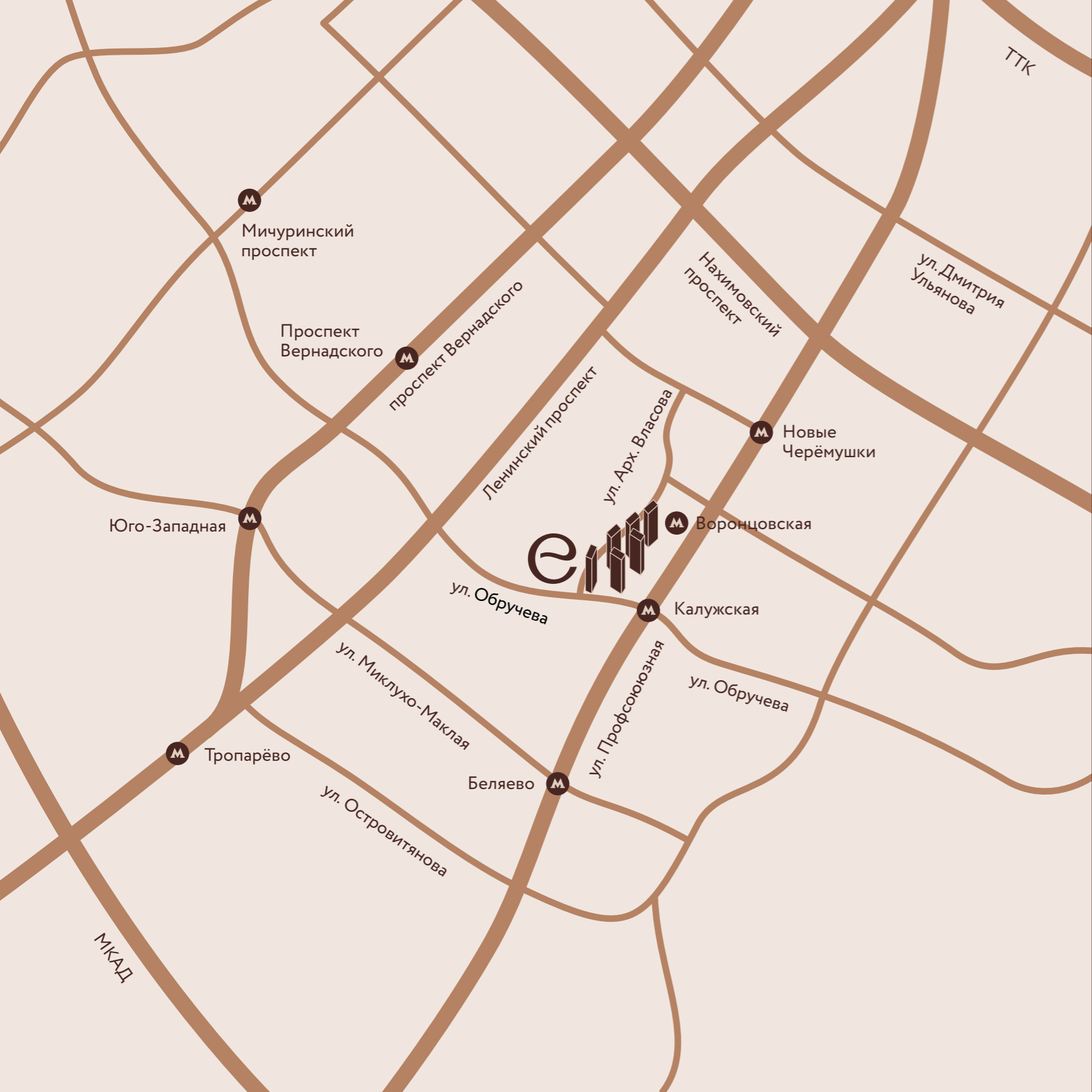
КАФЕ

ПАРИКМАХЕРСКАЯ

ОБУВЬ
ОДЕЖДА

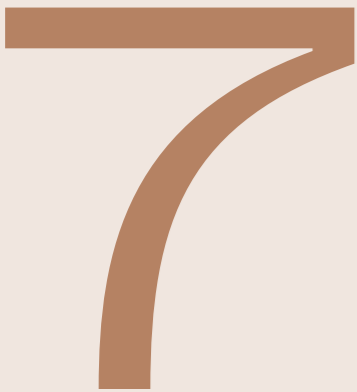
БАР

СУШИ



минуты до Ленинского проспекта

Умиротворённое настроение EVER передастся даже вашему будильнику. Когда метро и ключевые магистрали так близко, нет причин вставать рано. Станция метро «Калужская» расположена в семи минутах ходьбы пешком. Станция Большой кольцевой линии «Воронцовская» — на две минуты ближе. По улице Обручева удобно выезжать на Ленинский проспект и Профсоюзную улицу: возможность выбрать свободную магистраль подарит дополнительные минуты сна даже заядлым любителям постоять в автомобильных пробках.



минут до РУДН



минут до ближайшего государственного детского сада



минут до МКАД



минуты до ТРЦ «РИО Ленинский»



минут до Садового кольца



37 минут до ТТК

Зелёные зоны. Парки: «Удальцовские пруды», 70-летия Победы, Юго-Западный, Воронцовский, парк на Хлебобулочном проезде.

Развлечения. Парк аттракционов «Алиса в Стране чудес», театр-студия «Сценка», к/ц «Меридиан», к/т «Синема Парк».

Дошкольные учреждения. Детские сады: «Горница-Узорница», «Сами с усами», «АБВГДейка», «Дом Белого Кролика», Sun School, школа № 1514 (с дошкольным отделением).

Школы. № 1514 (ул. Новаторов), № 1514 (ул. Академика Челомея), № 46, № 9, № 170, частная школа «Событие».

Высшее образование. РУДН, Московский университет МВД России им. В.Я.Кикотя, Государственный институт русского языка им. А.С.Пушкина, МФЮА, Институт космических исследований РАН, МГИМО.

Здоровье. «Медскан», Стоматология (Старокалужское шоссе), медцентры «Инвитро» (ул. Новаторов, Профсоюзная), поликлиника № 150 и детская поликлиника № 10.

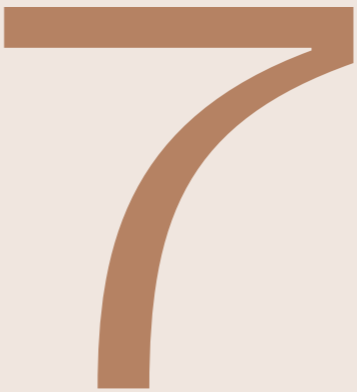
Аптеки. Ул. Академика Челомея, Старокалужское шоссе, ул. Профсоюзная.

Спорт. Фитнес-клуб World Class (ул. Намёткина, Ленинский проспект), фитнес-клуб Wellness Park, тренажёрный зал (ул. Обручева).

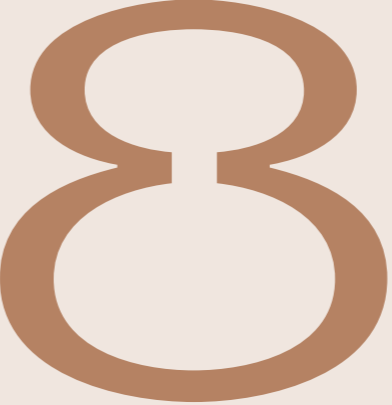
Кафе. «Андерсон», «Кофе Хауз», «Пикассо».

Торговые центры. «РИО», «Калужский».





минут до метро «Калужская»



минут до ТРЦ «Калужский»



минут до Культурного центра «Меридиан»



минута до школы на 450 мест



минута до детского сада на 220 мест



минут до Воронцовского парка



минут до метро «Воронцовская»



40 минут до Юго-Западного лесопарка



41 минут до школы № 1514

Пейзажи в окнах EVER украшены изумрудами парков и скверов: в Обручевском районе и его окрестностях нет недостатка в местах для прогулок. Летним утром приятно пройтись по шумящим листвою улицам до больших зелёных массивов. Юго-Западный лесопарк зовёт в сень берёз и лип, посаженных здесь более 70 лет назад. Воронцовская усадьба манит прохладой прудов и памятниками садово-паркового искусства. Второй по площади парк Москвы — Битцевский лес — дарит загородные уикенды без необходимости ехать за город.

- 2-й пруд на реке Раменка. Воронцовская усадьба
- Сторожка и Горбатый каменный мост усадьбы Воронцово, XVIII-XIX вв.



70

CS

АРХИТЕКТУРА



EVER ПОДОБЕН ШКАТУЛКЕ, КОТОРАЯ СКРЫВАЕТ
РЕДКИЕ ©КРОВИЩА:

УМИРОТВОРЕНИЕ И ©ЗЕРЦАЛЬНОСТЬ
ДВОРА, ТИШИНУ И НЕТОРОПЛИВОЕ
ТЕЧЕНИЕ ВРЕМЕНИ.

И ХОТЯ САМОЕ ДОРОГОЕ СПРЯТАНО ВНУТРИ,
САМА ШКАТУЛКА НИЧУТЬ НЕ МЕНЬШЕЕ
ПРОИЗВЕДЕНИЕ ИСКУССТВА.



УНИКАЛЬНЫЙ ДВОР-ОАЗИС СКРЫВАЕТСЯ ЗА СПИНАМИ ШЕСТИ ВЫСОТНЫХ КОРПУСОВ, КОТОРЫЕ СТАНУТ НОВЫМ ОРИЕНТИРОМ ОБРУЧЕВСКОГО РАЙОНА. У БАШЕН УЗНАВАЕМЫЕ ФАМИЛЬНЫЕ ЧЕРТЫ — ВИЗУАЛЬНОЕ ДЕЛЕНИЕ НА ТРИ ЯРУСА, КИРПИЧНЫЕ ФАСАДЫ В ТАКТИЛЬНОЙ ЗОНЕ, ОДИНАКОВАЯ ВЫСОТА И СЕЧЕНИЕ, — НО ПРИ ЭТОМ КАЖДАЯ ИЗ НИХ ОБЛАДАЕТ НЕПОВТОРИМЫМ ХАРАКТЕРОМ: ПЛАСТИКОЙ ФАСАДОВ, ЗАТЕЙЛИВО ПРИДУМАННЫМИ ДЕТАЛЯМИ, СОБСТВЕННОЙ ЦВЕТОВОЙ СХЕМОЙ.





ФИГУРНАЯ КЛАДКА СОЗДАЁТ ПРИЧУДЛИВУЮ ИГРУ СВЕТА И ТЕНИ НА ФАСАДЕ, ДЕЛАЕТ ЕГО ОБЪЁМНЫМ И ПЛАСТИЧНЫМ. ТАКОЙ ПРИЁМ ЧАСТО ИСПОЛЬЗУЕТСЯ В КАМЕРНЫХ, КЛУБНЫХ ЖИЛЫХ ПРОЕКТАХ, НО ДЛЯ КОМПЛЕКСА БИЗНЕС-КЛАССА ЭТО НОВАТОРСКАЯ ТЕХНОЛОГИЯ.

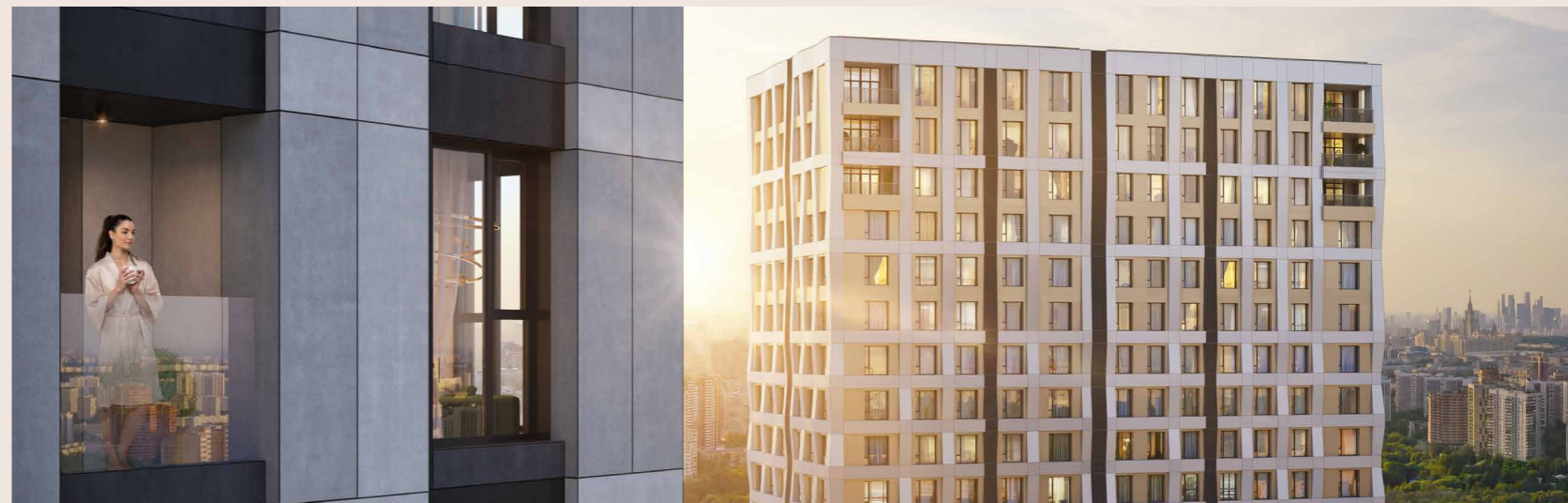


Чтобы прочувствовать индивидуальность каждой башни, достаточно приблизиться к ней вплотную. Нижний ярус фасада — там, где глаз ещё различает архитектурные нюансы, — сделан с максимальной любовью к деталям. Здесь использованы материалы премиального качества — гладкая и фигурная кладка из клинкерной плитки и клинкерная глазурованная плитка.



Украшением одной из главных улиц итальянского Турина, Via Po, являются портики — крытые галереи с колоннами, прилегающие к каждому зданию. На одной стороне улицы эта галерея непрерывна — она тянется от королевского дворца до набережной реки По: монархи Савойской династии со свитой гуляли в дождь, не замочив камзолов и платьев.

EVER пересказывает эту архитектурную историю на свой лад. Здесь у корпусов тоже есть свои портики — с колоннами и скамейками, с вертикальным озеленением и уютным вечерним светом. Каким бы проливным ни был московский дождь, он не помешает вам почувствовать себя немного в Италии.



ФРАНЦУЗСКИЕ ОКНА, БАЛКОННЫЕ РЕШЁТКИ, ПАНОРАМНЫЕ ВИТРАЖИ ВЕРХНИХ ЭТАЖЕЙ ВНОСЯТ В ОБЛИК КОРПУСОВ ДОПОЛНИТЕЛЬНОЕ РАЗНООБРАЗИЕ И ДЕЛАЮТ СОЗЕРЦАНИЕ АРХИТЕКТУРЫ EVER ЗАНЯТИЕМ НИЧУТЬ НЕ МЕНЕЕ РАССЛАБЛЯЮЩИМ, ЧЕМ МЕДИТАЦИЯ В ДЗЕН-САДУ.





Тема итальянских портиков развивается во входных группах. Входы в лобби утоплены в фасады корпусов и скрыты за изящной колоннадой. Летним утром здесь удобно ждать, пока ваши домашние соберутся и спустятся на прогулку. Вечером — приятно почитать в круге света от роскошной люстры на свежем воздухе. Днём — рассмотреть в деталях потолки галереи, украшенные уникальными панно с текстурой минерала оникса: так архитекторы отдадут дань уважения великому геологу и географу Владимиру Обручеву, чьим именем названа улица, на которой расположен EVER.



6 корпусов — и 360 градусов обзора. Рядом с EVER нет домов, которые состязаются с ним в этажности. Высота EVER становится высшей привилегией, когда речь заходит о видах из его окон. Зеркальная гладь Воронцовских прудов и зелень Юго-Западного лесопарка. Звезда на шпилье главного корпуса МГУ и поистине звёздная панорама центра Москвы. Столица открывается жителям EVER во всей своей красе, на все 360 градусов, и лишь от вас зависит, какой пейзаж вы сильнее всего хотите видеть в своём окне.

Корпуса второй очереди развивают узнаваемый архитектурный стиль EVER. Но в каждом новом корпусе увлечённый наблюдатель заметит что-то свежее и прежде не встречавшееся. Уникальные цветовые гаммы фасадов — от графита до шампани. Новую раскладку кирпича — от затейливой фигурной кладки до вертикальных панно. Фактуры, которых хочется касаться, — от безупречной гладкости стального композита до рустикальности глазурованного кирпича.







ЛОББИ

СКУЛЬПТУРНОСТЬ.

ЦЕЛЬНОСТЬ.

ПЛАСТИКА ФОРМ.

НАСЫЩЕННОСТЬ ДЕТАЛЯМИ.

ВСЕГДА ВНЕШНИЙ МИР EVER СТОИТ
НА ЭТИХ ЧЕТЫРЁХ СТОЛБАХ. И ЭТОТ МИР
ДОРОЖЕ, ЧЕМ ВЫ МОГЛИ ОЖИДАТЬ
ОТ ДОМА БИЗНЕС-КЛАССА.

до

5,5

метра — высота потолков в вестибюле

Высокие — до 5,5 метра — потолки и большие площади лобби создают торжественную атмосферу. Но эта церемониальная эстетика обусловлена функциональностью: двор в EVER расположен на стилобате, на уровне второго этажа, поэтому и вестибюли здесь двухэтажные. Чтобы попасть во двор с улицы, достаточно подняться по двум лестничным пролётам. Или вызвать лифт.

В ЛОББИ ДОСТАТОЧНО МЕСТА ДЛЯ ВСЕГО,

ЧТО ВЫ ОБЫЧНО ДЕЛАЕТЕ ПРЕЖДЕ, ЧЕМ

ВЫЙТИ НА УЛИЦУ ИЛИ ВЕРНУТЬСЯ В КВАР-

ТИРУ. УДОБНАЯ ЛАУНЖ-ЗОНА — ПЕРЕЖДАТЬ

ВНЕЗАПНЫЙ ДОЖДЬ. СТОЙКА РЕСЕПШЕН —


ЗАБРАТЬ ПОСЫЛКУ ОТ КУРЬЕРА ИЛИ

ВЫЗВАТЬ ТЕХНИЧЕСКОГО СПЕЦИАЛИСТА.

И ДАЖЕ КОМНАТА, ЧТОБЫ ПОМЫТЬ СОБА-

КЕ ЛАПЫ ПОСЛЕ ПРОГУЛКИ, В ВЕСТИБЮ-

ЛЯХ ВТОРОЙ ОЧЕРЕДИ КВАРТАЛА.



Архитектурное бюро HAAST создало для EVER вестибюли с ярким характером. Но проявляется он не в кричащих цветах или нарочитых контрастах. В ретрит-атмосфере комплекса это было бы лишним, поэтому «революция по HAAST» — поистине культурная. Она — в использовании премиальных материалов с натуральной текстурой камня, латуни, дорогого стекла. В невесомых люстрах-обручах и изысканной мебелировке, которая тонко сочетается со спокойной колористикой декора.



Дверь

Службное
помещение



EVER СТРЕМИТСЯ К ТОМУ, ЧТОБЫ ЕГО ЖИТЕЛИ НАЧИНАЛИ ОТДЫХАТЬ ОТ ГОРОДА ЕЩЁ ДО ТОГО, КАК ПОПАЛИ К СЕБЕ В КВАРТИРУ. ВО ДВОРЕ ЭТОЙ ЦЕЛИ СЛУЖИТ ДЗЕН-КОНЦЕПЦИЯ БЛАГОУСТРОЙСТВА. В ЛОББИ ДЛЯ ЭТОГО СДЕЛАНЫ ЛАУНЖ-ЗОНЫ: ЛЕТНИЕ — В ТЕНИ ПОРТИКОВ, И ЗИМНИЕ — В САМОМ ВЕСТИБЮЛЕ. А НА ЭТАЖАХ ЗАДАЧУ РАССЛАБЛЕНИЯ РЕШАЕТ ТЩАТЕЛЬНО ПОДОБРАННАЯ ЦВЕТОВАЯ ПАЛИТРА: ПРЕОБЛАДАНИЕ ТЁПЛЫХ КОФЕЙНЫХ ОТТЕНКОВ СПОСОБСТВУЕТ РАССЛАБЛЕНИЮ И УСПОКОЕНИЮ.



ЭТА УДИВИТЕЛЬНАЯ, ПОЛНАЯ НЕГИ АТМОСФЕРА НЕ ПРОТИВОРЕЧИТ МОСКОВСКОЙ УТИЛИТАРНОСТИ ПРОСТРАНСТВА. ЗДЕСЬ ХВАТАЕТ МЕСТА ДЛЯ ВЕЛОСИПЕДОВ И КОЛЯСОК. А В ОТВЕДЁННЫХ ДУШЕВЫХ МОЖНО ПОМЫТЬ ДЕТСКИЕ ИГРУШКИ ИЗ ПЕСОЧНИЦЫ, КОЛЁСА САМОКАТА ИЛИ ЛАПЫ СОБАКИ ПРЕЖДЕ, ЧЕМ ОНА ПОДНИМЕТСЯ С ВАМИ ДОМОЙ.



Вдохновлённые природой, дизайнеры бюро HAAST приглашают жителей EVER разделить их любовь к далёким тропикам. Лобби в новых корпусах EVER сияют экзотическими красками. Зеленью керамогранитных панно на стенах. Мягкой мебелью и картинами в сочных оттенках. Причудливыми медными светильниками, что переплетаются над вашими головами, словно лианы.





БЛАГОУСТРОЙСТВО



АРХИТЕКТУРА EVER МАСКУЛИННА. ОНА ГОВОРИТ
НА ЯЗЫКЕ ПРЯМЫХ УГЛОВ И СТРОГИХ ЛИНИЙ, ЯРУСВ
И ВЕРТИКАЛЕЙ.













ЧТОБЫ КОМПЛЕКС БЫЛ ГАРМОНИЧЕН,
ЭТОМУ «ЯН» ЖИЗНЕННО НЕОБХОДИМ
СВОЙ «ИНЬ».

ВОТ ПОЧЕМУ БЮРО GIFA УРАВНОВЕСИЛО
МУЖСКУЮ, БРУТАЛЬНУЮ АРХИТЕКТУРУ EVER
МЯГКИМ ПРИРОДНЫМ БЛАГОУСТРОЙСТВОМ.

ул. Архитектора Власова

ул. Архитектора Власова



-  вход в подъезд
-  въезд на территорию
-  1 природный амфитеатр
-  2 дзен-сад
-  3 семейный сад с навесами
-  4 детские игровые площадки
-  5 фитнес и спорт
-  6 городские балконы
-  7 городской амфитеатр
-  8 природно-исследовательская тропа
-  9 игровая горка
-  10 плазы с кашпо и уличными стульями

пр. проезд 7518

7 минут — м. «Калужская» →

5 минут — м. «Воронцовская» →

центр образования

1,6

* гектара — общая площадь пространств EVER

В СВОЕЙ РАБОТЕ НАД ДВОРОМ АРХИТЕКТОРЫ ВДОХНОВЛЯЛИСЬ ЯПОНСКИМИ САДАМИ ДЗЕН. ПРИСУЩАЯ ИМ УМИРОТВОРЁННАЯ АТМОСФЕРА — ИМЕННО ТО, ЧТО НУЖНО ГОРОДСКОМУ ЖИТЕЛЮ ПОСЛЕ ЭНЕРГИЧНОГО РАБОЧЕГО ДНЯ. СРЕДИ КЛЁНОВ И БЕРЁЗ ЛЕГКО ЗАБЫТЬ, ЧТО ЕЩЁ ПЯТЬ МИНУТ НАЗАД ВАС ОКРУЖАЛИ АВТОМОБИЛИ И ПЕШЕХОДЫ. ЕСТЕСТВЕННЫЕ ФОРМЫ И НАТУРАЛЬНЫЕ МАТЕРИАЛЫ ПРИБЛИЖАЮТ СЛОЖНЫЙ, РАЗНОУРОВНЕВЫЙ ЛАНДШАФТ EVER К ЛУЧШИМ ТВОРЕНИЯМ ПРИРОДЫ. БОЛЬШАЯ ПЛОЩАДЬ* БЛАГОУСТРОЙСТВА ПОЗВОЛЯЕТ ВЫДЕЛИТЬ НЕСКОЛЬКО ЛОКАЦИЙ — РАЗНЫХ ПО ФУНКЦИОНАЛУ, НО НЕИЗМЕННО РАССЛАБЛЯЮЩИХ ПО ПРИЗВАНИЮ.





Природный амфитеатр. Двор EVER расположен выше уровня улиц, и это позволило сформировать в нём природный рельеф. Перепад высот используется для создания природных амфитеатров. Высаженный на них лес и покрытые натуральным сланцем дорожки и холмы с валунами вызывают ощущение похода в горы.

Городские балконы. ТЕКТА активно вводит в урбанистический обиход городские балконы — расположенные на стилобате смотровые площадки. Создавая особое созерцательное настроение, городские балконы в EVER разделяют природную концепцию двора. Они украшены растениями, характерными для лугов и сухих склонов. Словно вы пошли на пикник, не покидая города.





Семейный сад. Впервые оказавшись в этом уголке EVER, вы испытаете чувство, что живёте не в многоквартирном доме, а на частной вилле. Деревянный декинг, садовые кресла и навес укрылись от посторонних глаз за зелёной стеной. Днём здесь приятно спрятаться от всех и нежиться в лучах летнего солнца, пока ваш малыш играет в песочнице. Вечером — вести с друзьями долгие беседы.

Дзен-сад. Спрятанный меж двух корпусов EVER, именно дзен-сад определяет настроение всего двора. Каждый элемент этой локации работает на то, чтобы вы потеряли счёт минутам. Через современную ландшафтную эстетику архитекторы транслировали главные смыслы, которые создают медитативную атмосферу в японских садах дзен: сомасштабность форм человеку, естественность рукотворных пейзажей, натуральность материалов, которые так и манят, чтобы вы почувствовали их тепло и фактуру.



Городской амфитеатр. Оберегая умиротворение внутри, EVER предпочитает созерцать городскую жизнь с высоты городского амфитеатра. Его ступени, клумбы и скамейки спускаются от частного двора к оживлённому пешеходному бульвару. Чтобы напитаться энергией Москвы, достаточно просто выйти за калитку, занять любой понравившийся ряд и наслаждаться многоголосым спектаклем, который город играет для вас каждую минуту каждого дня.



Природно-исследовательская тропа. EVER не знает гербариев и ботанических атласов. На тропе, которая опоясывает двор второй очереди, можно прикоснуться к настоящей, живой природе и устроить прогулку в жанре исследовательской игры. Здесь гоняются за бабочками и ловят тонкие ароматы цветов. Учат названия растений и прыгают на детских аттракционах. Выбирают развлечения под возраст и настроение: пока дети играют в 21 у баскетбольного кольца и покоряют безопасный скалодром на скорость, взрослые могут наблюдать за ними с высоты тихой террасы. С неё открывается вид на всю природно-исследовательскую тропу, поэтому здесь можно читать или работать за компьютером, ни на секунду не выпуская ребёнка из поля зрения.

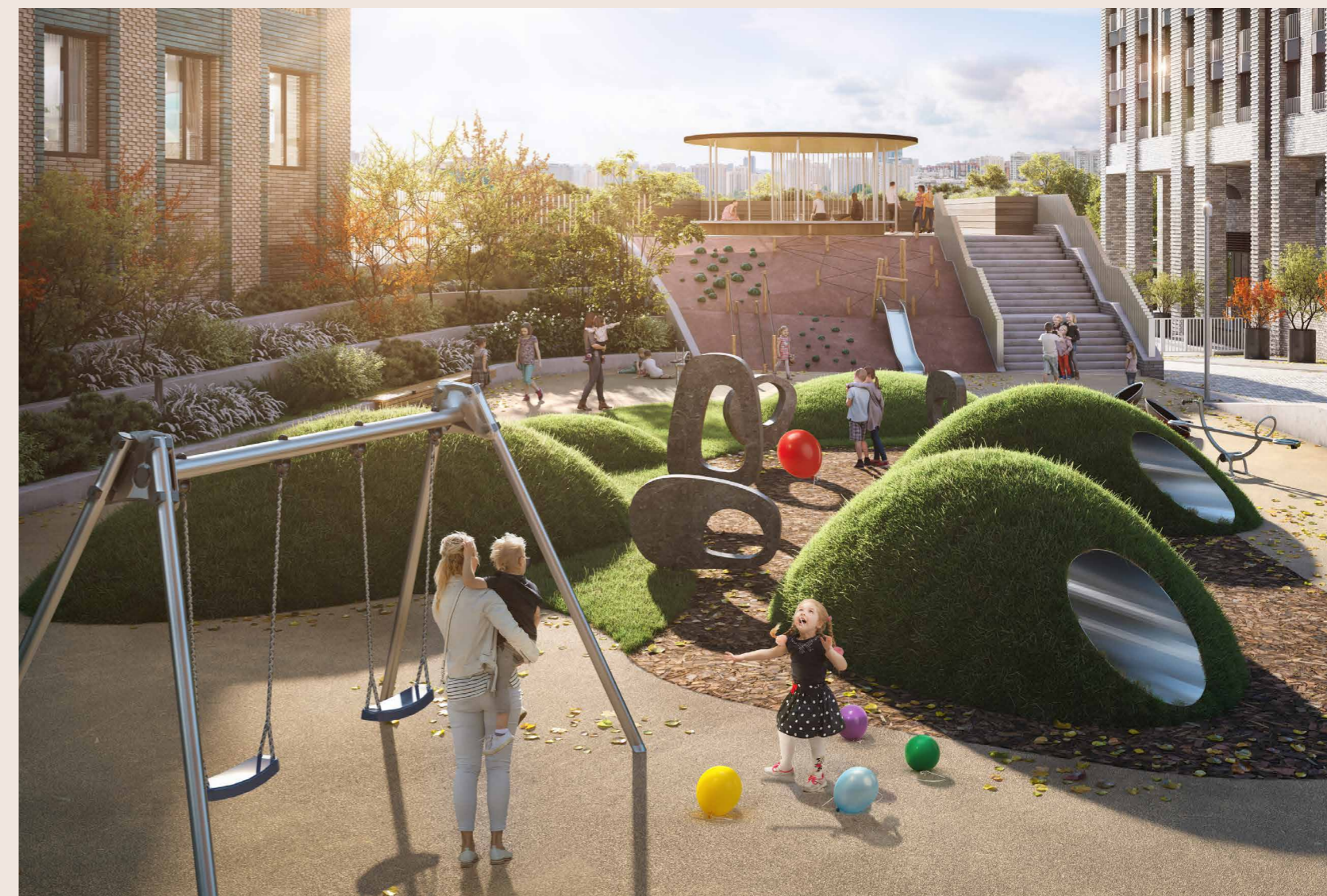
Детские игровые площадки. У детей в EVER не будет проблем с пересказом известной сказки «Золотая рыбка». Ведь историю про рыбака и рыбку они неоднократно сыграют на своей детской площадке.

Бюро GAFA Architects превратило детскую площадку первой очереди EVER в природно-игровую зону, которая будет одинаково интересна малышам, школьникам и даже их родителям. Вдохновлённая горными реками, эта детская площадка дарит особенный чувственный опыт: возможность представить себя на диковинных берегах, не покидая Москвы. Безопасные покрытия изображают цветовой переход от отмели к водным глубинам. Белоснежный песок с природными валунами напоминает о таинственных пляжах. Скульптуры-рыбы и сеть-лазалка превращают игровое пространство в иллюстрацию к книгам о первооткрывателях далёких островов.

Детская площадка второй очереди EVER развивает пляжную тему. Белоснежный просеянный песок покрывает два круглых поля, на которых установлены качели и рукоходы, полосы препятствий и горки — всё, что способно превратить ребёнка-домоседа в ребёнка-непоседу.

Современные дети растут в окружении гаджетов, секций и репетиторов — и только EVER знакомит их с эмоциями, которые испытывали их родители, будучи такими же маленькими. Для детей здесь придуман целый игровой маршрут, в котором горки и лазалки перемежаются с природными локациями и скульптурными игровыми элементами в стиле Исаму Ногучи⁹. Это восполняет дефицит общения с природой у городских детей и создаёт загородный оазис среди урбанизированной застройки.

⁹ Исаму Ногучи [1904 – 1988], американский дизайнер японского происхождения, ландшафтный архитектор, представитель авангардистского ориентализма, один из лидеров монументально-декоративной скульптуры. Видел свою миссию в том, чтобы «придавать пространству порядок и смысл».



Фитнес и спорт. Природным законам в EVER подчиняются не только детские забавы, но и взрослый спорт. Зелёные лужайки здесь используются для занятий йогой. Уличное спортивное оборудование максимально вписано в окружающий ландшафт и располагает к тренировкам на природе.



В правильной соревновательной атмосфере спортивные достижения вырастают до мировых рекордов. И EVER знает, как создавать такую атмосферу. Его большая — 22 × 12 метров — воркаут-площадка спрятана под огромной перголой. Она не только защищает от прямых солнечных лучей, но и обеспечивает приватность тренировкам: спортсмены и жители уважают отдых друг друга. Площадка оборудована всем необходимым для выполнения кроссфит-комплексов — кольцами, брусками и турниками. Здесь приятно не только отрабатывать технику бёрпи, но и отдыхать между сетами: в тени живых растений и с видом на город.





Свет. Когда на небе загораются звёзды, EVER вспоминает, что в душе он — художник. Его холст — двор, фасады и портики. Его краски — свет во всех своих проявлениях. EVER, как никто другой, овладел искусством расставлять световые акценты. Каждый вечер все его жители приглашены на вернисаж. Здесь можно шептаться на лавочке под мягким светом подвесных люстр. Можно любоваться фигурной кирпичной кладкой, которая становится ещё графичнее в скользящих лучах. Можно встречаться с друзьями в рассеянном свете. Или гулять за ручку по тёмным тропинкам, лишь кое-где подсвеченным городскими торшерами.



Чтобы поддерживать в мегаполисе атмосферу расслабленной погружённости в природу, EVER должен быть или магом, или учёным. Он выбрал второй путь, но его сложная инженерная начинка почти неотличима от магии. Под поверхностью разноуровневого двора скрываются коммерческие и технические помещения, а гуляющие жители видят лишь природные холмы. Взрослые деревья на склонах высажены по технологии подвесного мощения, но для наблюдателя выглядят настоящим горным лесом. И даже вентиляционные выходы из подземного паркинга EVER оформлены как арт-объекты из вертикальных металлических рек.

Бульвар. EVER охотно делится своим настроением с Москвой. Пешеходный бульвар вдоль границ квартала располагает к отдыху, как и частный двор EVER. Сценарии этого отдыха каждый выбирает сам. Одни предаются созерцанию, сидя на ступенях городского амфитеатра. Другие отправляются на велопрогулку или играют во фрисби на лужайке. Кто-то закупает продукты по пути домой или встречается с друзьями на летних верандах. Кто-то сдувает пыль с этюдника, чтобы запечатлеть осеннее преображение бересклета и клёна — из изумрудного в миллион оттенков оранжевого... Их миры такие разные, но бульвар один для всех.





КВАРТИРЫ



EVER ЗНАЕТ, ЧТО ДОМ—

ЭТО НЕ МЕСТО, А СОСТОЯНИЕ ДУШИ.

И ПРЕДПРИНИМАЕТ ВСЁ, ЧТОБЫ ВАШЕЙ ДУШЕ
БЫЛО ХОРОШО,

КАКИЕ БЫ ТРЕБОВАНИЯ К ДОМУ ОНА
НИ ПРЕДЪЯВЛЯЛА.

10 —

сантиметров от пола — минимальная высота подоконника

Окна с низкими подоконниками. У многих жителей Москвы солнце появляется в окне всего на пару часов. В EVER вы сможете наблюдать, как оно совершает весь дневной круг от утреннего горизонта до зенита, от полудня до заката. Всё потому, что в некоторых квартирах EVER подоконники установлены на высоте от 10 до 65 см от пола и не мешают вам наслаждаться путешествием солнца по небосводу.

2,4 —

метра — максимальная высота французских окон

Французские окна. Открыть настежь створки — и позволить летнему ветру играть занавесками. Впустить в дом солнце — и ощущать босыми ногами его тепло на паркете. Двустворчатые французские окна высотой до 2460 и шириной от 1800 мм привносят в вашу жизнь французский шик — искусство наслаждаться каждой секундой жизни.

65 —

сантиметров от пола — максимальная высота подоконника

1,8 —

метра — максимальная ширина французских окон

EVER НРАВИТСЯ РАЗНЫМ ПО ХАРАКТЕРУ ЛЮДЯМ, ПОТОМУ ЧТО ДЛЯ КАЖДОГО У НЕГО НАЙДЁТСЯ ПОДХОДЯЩАЯ КВАРТИРА. ФУНКЦИОНАЛЬНЫЕ СТУДИИ — И ПРОСТОРНЫЕ ПЯТИКОМНАТНЫЕ. С НИЗКИМИ ПОДОКОННИКАМИ — ИЛИ ФРАНЦУЗСКИМИ ОКНАМИ. КВАРТИРЫ БЕЗ ОТДЕЛКИ — И WHITE BOX. МОДНЫЕ СЕГОДНЯ ЕВРОФОРМАТЫ — И ВАРИАНТЫ С КЛАССИЧЕСКИМ РАЗДЕЛЕНИЕМ КУХНИ И ГОСТИНОЙ. СТАНДАРТНЫЕ ПЛАНИРОВКИ — И РЕДКИЕ ФОРМАТЫ, КОТОРЫЕ ПРИДАЮТ ЖИЗНИ ОСОБЫЙ ВКУС. ДЕСЯТКИ ЭТИХ ВАРИАНТОВ ОБЪЕДИНЯЕТ ЛИШЬ ОДНО: ЧУВСТВО ДОМА, В КОТОРОМ МОЖНО, НАКОНЕЦ, ОТДОХНУТЬ ОТ ГОРОДА.



Квартиры с мастер-спальнями. Никто не опередит вас в желании провести час в ванной при свечах. Никто не застанет вас в утреннем халате. Потому что мастер-спальня с собственной ванной комнатой и гардеробной с окном — это ваше личное пространство. И распоряжаетесь им только вы.

Квартиры с окном в гардеробной. Чтобы вы блистали в обществе, кто-то должен пролить на вас свет. Пусть это будет EVER. Его гардеробные с окнами — пожалуй, лучшее, что может случиться с модницами и модниками, которые привыкли подбирать цвета и оттенки одежды при естественном свете.

33

этажи с квартирами Top Floor с панорамным остеклением

Квартиры Top Floor. Наблюдать свысока за суетной Москвой — но сделать себя недостижимым для её спешки. Top Floor на 33-34 этажах с панорамным остеклением не просто идеально подходят большим семьям, но и подают им город в новом качестве — как идеальную, молчаливую декорацию для отдыха.

— 34





22

квадратных метра — максимальная площадь приватной террасы

Квартиры с лоджиями-террасами. Как остаться наедине с городом, если кроме вас в нём проживают ещё 12 миллионов человек? Купить в EVER квартиру с приватной террасой площадью до 22 кв. м. Вас не увидят даже соседи: все террасы встроены в объём здания и не выступают за границу фасада. Здесь только вы и город. И вечное лето — если вы решите устроить на террасе зимний сад.

3

метра — высота потолков на нижних этажах

3,8

метра — высота потолков в квартирах под самой крышей

Высокие потолки. Чем выше забираешься — тем выше хочется. Это правило одинаково справедливо для тех, кто покоряет горы, штурмует карьерную лестницу и покупает квартиру в EVER. Чем выше ваш этаж, тем выше потолки в новой квартире — от 3 метров на нижних этажах до 3,8 метра под самой крышей.

Кладовые на этажах. Вынести ёлку в январе, а не в марте — просто, если недалеко нести. Поменять колёса до первого снега — легко, потому что не нужно ехать за зимней резиной в гараж. EVER делает удобным хранение неудобных вещей: кладовые для жителей расположены не только в подземном паркинге, но и непосредственно на жилых этажах.





ТЕХНИЧЕСКИЕ
ПРЕИМУЩЕСТВА





2,5 —

метра в секунду — скорость движения лифтов

Бесшумные скоростные лифты. Лифты от ведущего производителя со скоростью движения кабины 2,5 м/с и временем ожидания не более 60 секунд. Камера видеонаблюдения в каждой лифтовой кабине.

2

метра — высота ограждения жилого комплекса

Безопасность. В EVER — двор без машин, круглосуточное видеонаблюдение, охраняемый периметр с ограждением высотой 2 метра и современная система контроля доступа с возможностью прохода по смартфону, Bluetooth-метке и биометрии. Всё, чтобы обеспечить исключительное спокойствие жителям и их гостям.

Кондиционирование. Технические ниши для установки мультисплит-систем кондиционирования. Декоративные решётки на нишах.

Пожарная безопасность. Система автоматического пожаротушения с детекторами дыма в квартирах, извещателями и сплинкерами.

60

секунд — максимальное время ожидания лифта

В EVER предусмотрены: возможность приобретения квартир с отделкой White Box и возможность объединения квартир; большие кладовые на жилых этажах и в подземном паркинге; автоматическое открывание дверей во входной группе; домофон в тамбуре; Wi-Fi и кондиционирование в местах общего пользования.

5

миллиметров — толщина шумоизоляционного материала

Шумозащита. При отделке White Box в стяжку полов закладывается дополнительный слой шумоизоляционного материала толщиной не менее 5 мм с шумопоглощением 26 дБ.



STAN	YERİ
34	331-342
33	329-330
32	317-328
31	308-316
30	292-304
29	281-292
28	276-280
27	267-278
26	250-260
25	243-254
24	231-242
23	219-230
22	207-218
21	198-209
20	189-194
19	171-182
18	169-170
17	157-168
16	149-158
15	133-144
14	121-132
13	114-120
12	107-118
11	98-108
10	89-94
9	71-82
8	66-70
7	57-68
6	49-60
5	39-44
4	30-35
3	21-30
2	11

1327

автомобилей вмещает в себя подземный паркинг

Паркинг. Основатель компании «Ягуар» сэр Уильям Лайонс однажды сказал, что из всех человеческих творений автомобиль больше всего похож на живое существо. Если это так, то EVER чувствует себя в ответе за тех, кого вы приручили. В его тёплом подземном паркинге разместятся 1327 автомобилей. Въездная рампа будет оснащена автоматической мойкой колёс, а в паркинге появятся собственная автомойка и места хранения малых транспортных средств.





