

EVER

ЖИТЬ  
ЗДЕСЬ

2-я очередь строительства

EVER

О ПРОЕКТЕ

ЛОКАЦИЯ

БЛАГО –  
УСТРОЙСТВО

ЛОББИ

КВАРТИРЫ

ТЕХНИЧЕСКИЕ  
ПРЕИМУЩЕСТВА

КОНТАКТЫ

# О ПРОЕКТЕ

← В НАЧАЛО



# САМОДОСТАТОЧНЫЙ ХАРАКТЕР

Высотный жилой квартал соединяет в себе современные урбанистические тренды с естественностью настоящей природы.



# ГЕНПЛАН



1 городской амфитеатр



2 игровая горка



3 детская площадка



4 семейный сад с навесами

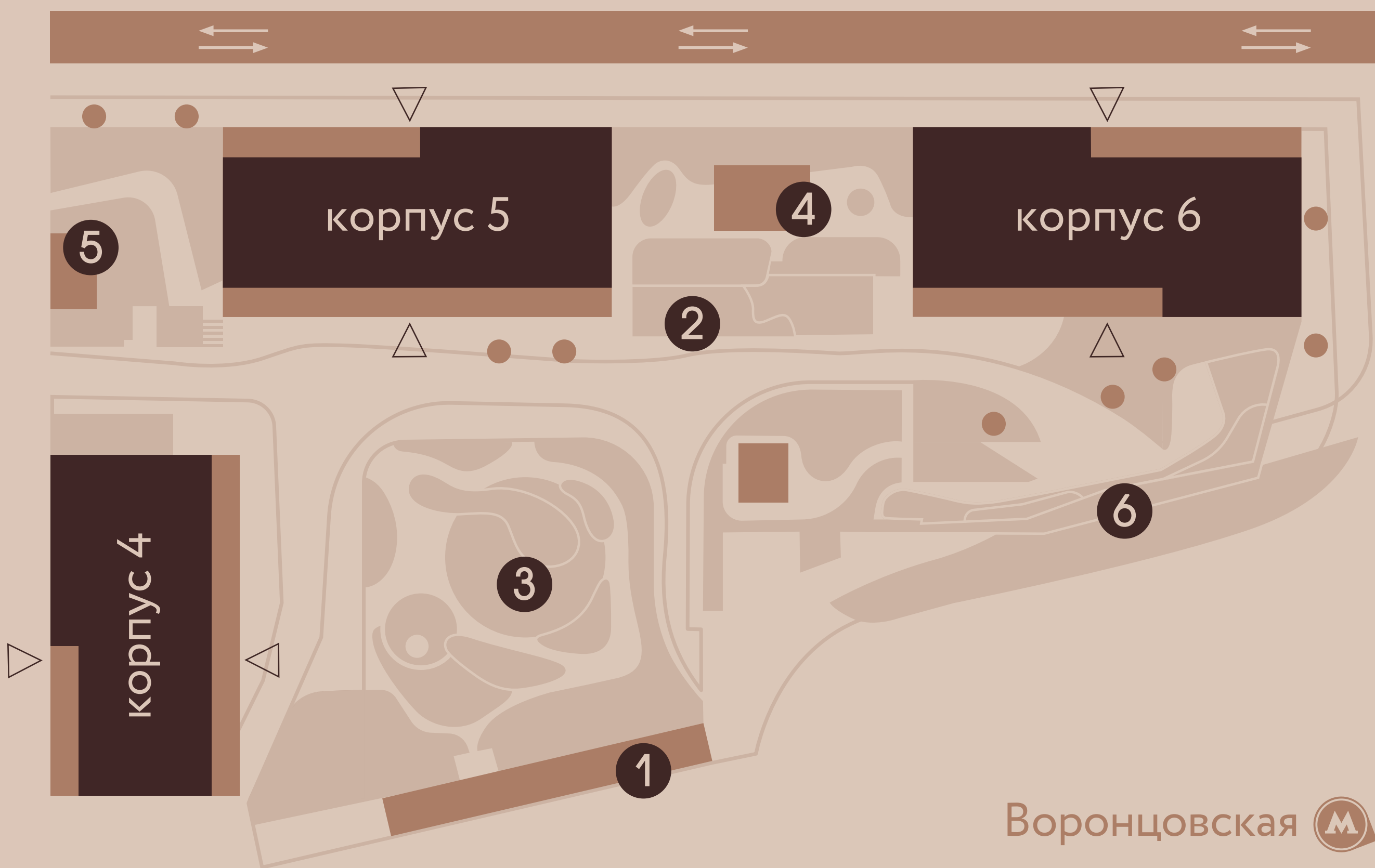


5 спортивный сад



6 природно-исследовательская тропа

ул. Арх. Власова



3

жилых корпуса  
вторая очередь

34

этажа

1097

квартир  
вторая очередь

450

мест в школе

220

мест в детском саду

# ЛОКАЦИЯ

← В НАЧАЛО



# БУДЬТЕ БЛИЖЕ — БЕРИТЕ ОТ ГОРОДА ЛУЧШЕЕ

Современная столичная инфраструктура и исторический район ЮЗАО. Здесь удобно учиться и ездить в центр на работу, отдыхать и проводить время с детьми.





5

минут пешком  
Станция БКЛ  
"Воронцовская"

7

минут пешком  
Станция метро  
"Калужская"

15

минут пешком  
Воронцовский парк

9

минут на машине  
МКАД

12

минут на машине  
ТТК

17

минут на машине  
Садовое кольцо

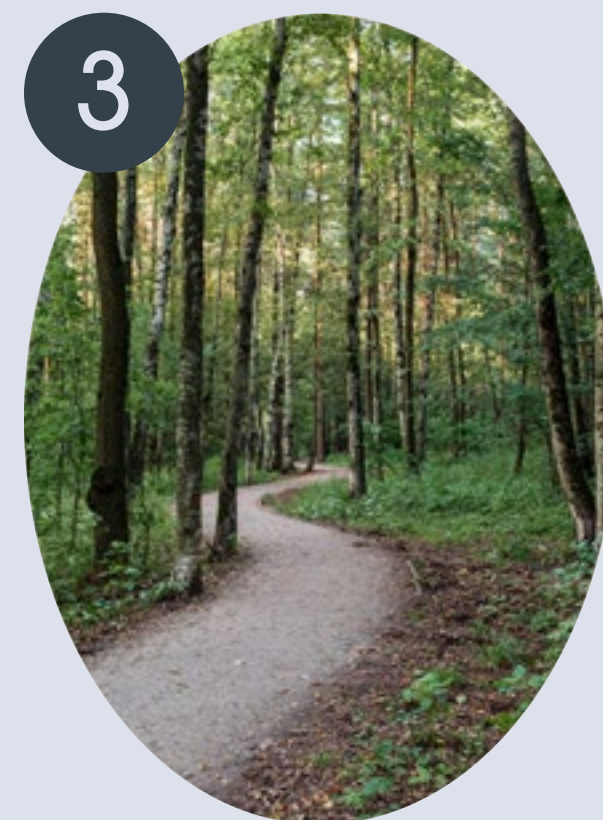
# РАСПОЛОЖЕНИЕ



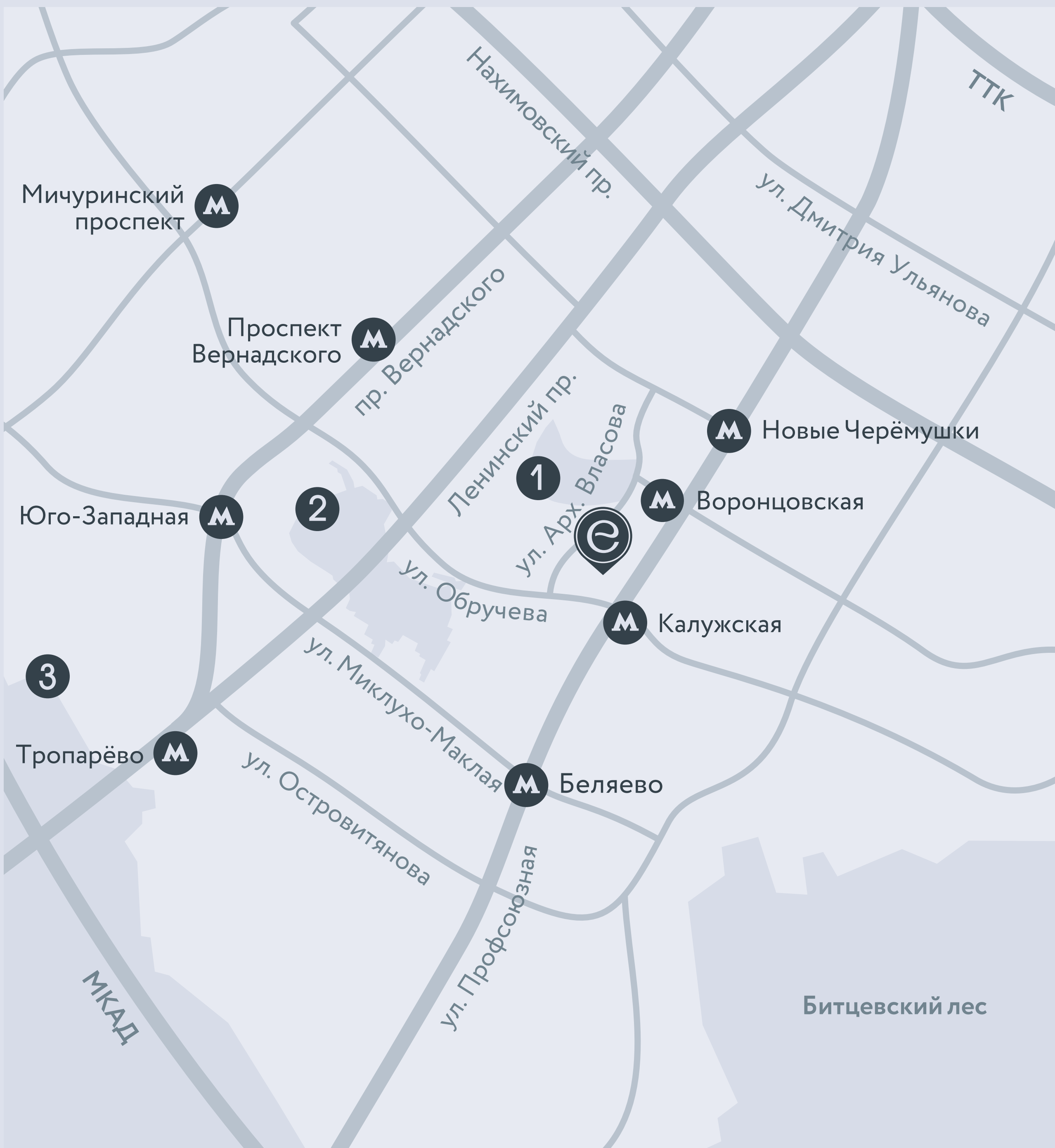
1  
Воронцовский парк.  
Усадьба Воронцово



2  
Юго-Западный  
лесопарк



3  
Тропарёвский  
лесопарк



# ВОРОНЦОВСКИЙ ПАРК

15 минут пешком. Обнимите 250-летний дуб в Воронцовской усадьбе или затеряйтесь в парковых лабиринтах.



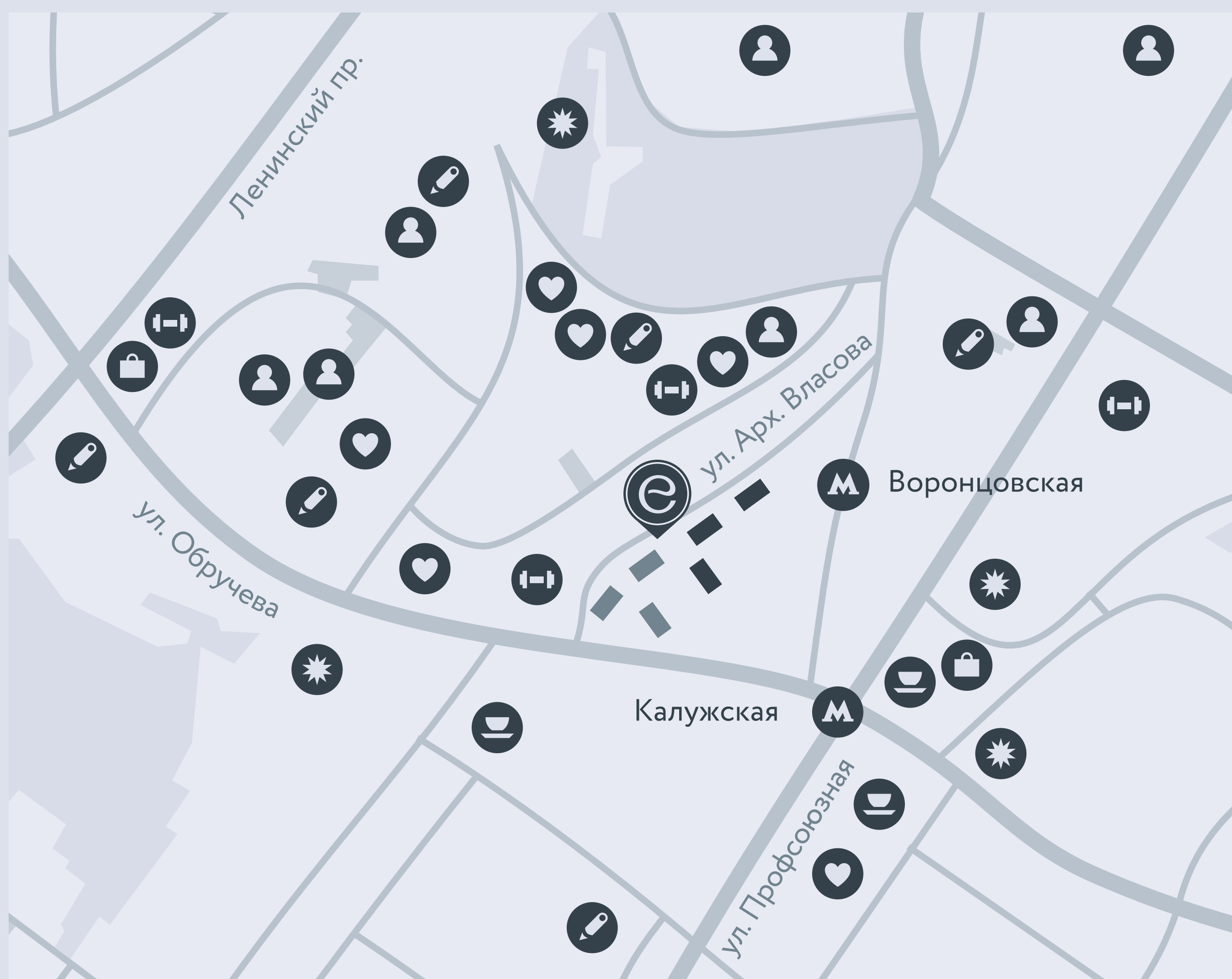
# ЮГО-ЗАПАДНЫЙ ЛЕСОПАРК

18 минут пешком. Прогуляйтесь по настоящему лесу и завершите выходной день на берегу пруда "Запятая".



# ИНФРАСТРУКТУРА

- 👤 **Детские сады.** ДООУ №1514, "Горница-Узорница", "Сами с усами", "АБВГДейка", "Дом Белого Кролика", Sun School.
- 📍 **Школы.** №1514, №46, №9, №17о.
- 🛍️ **Торговые центры.** "РИО", "Калужский".
- 🌟 **Развлечения.** Парк аттракционов "Алиса в Стране чудес", театр-студия "Сценка", КЦ "Меридиан", "Синема Парк".
- 🏋️ **Спорт.** Фитнес-клуб World Class, фитнес-клуб Wellness Park, тренажёрный зал на ул. Обручева.
- ☕ **Кафе**
- ❤️ **Медицинские учреждения**



# ЛУЧШЕЕ – ДЕТЯМ

Рядом с проектом предусмотрено строительство школы и детского сада.

**В непосредственной близости:**

- Гимназия №1514 (в пятерке лучших школ Москвы);
- Вузы первой десятки (РУДН, РАНХиГС, МГУ, МГИМО);
- Центр "Меридиан" с развивающими кружками.



# БЛАГО- УСТРОЙСТВО

← В НАЧАЛО



# БОГАТЫЙ ВНУТРЕННИЙ МИР

Ретрит-пространство двора — более 8000 м<sup>2</sup> — здесь можно обрести столько уединения, сколько не снилось и буддийским отшельникам. Естественные формы и натуральные материалы приближают сложный, разноуровневый ландшафт EVER к лучшим творениям природы.

Архитекторы бюро GAFA спроектировали природный двор, разбитый на несколько обособленных, уединённых локаций.





# КОМФОРТНАЯ СРЕДА

На всей территории предусмотрен Wi-Fi — теперь можно поработать на свежем воздухе во дворе.

Многоуровневое разнообразное озеленение будет создавать атмосферу сада круглый год.



# ГОРОДСКОЙ АМФИТЕАТР

Полноценное общественное пространство для отдыха и наблюдений, ступени, клумбы и скамейки которого спускаются от частного двора к оживлённому пешеходному бульвару. Здесь можно не только общаться, но и устраивать мероприятия!



# ДЕТСКАЯ ПЛОЩАДКА

Мультифункциональное игровое пространство в центре двора развивает пляжную тему. Белоснежный просеянный песок покрывает два круглых поля, на которых установлены качели и рукоходы, полосы препятствий и горки.



# СЕМЕЙНЫЙ САД

Настил из натурального дерева, комьюнити-стол и скамьи под навесом, большая песочница с мелким белым песком — здесь приятно нежиться под солнцем и читать книгу в тени ветвистого винограда.



# ПРИРОДНО- ИССЛЕДОВАТЕЛЬСКАЯ ТРОПА

Тропа, опоясывающая двор, с настоящей живой природой для прогулок и исследовательских игр. Здесь гоняются за бабочками, учат названия растений и прыгают на детских аттракционах.



# ИГРОВАЯ ГОРКА

Здесь выбирают развлечения под возраст и настроение: пока взрослые общаются или читают книгу на террасе, дети играют у баскетбольного кольца, покоряют скалодром на скорость и устраивают соревнования на полосе препятствий.



# СПОРТИВНЫЙ САД

Спорт, отдых и созерцание в одном месте. Большая воркаут-площадка спрятана под перголой, которая защищает от прямых солнечных лучей и обеспечивает приватность тренировкам. Занимайтесь спортом и отдыхайте между сетями в тени живых растений и с видом на город.



# БУЛЬВАР

Атмосфера пешеходного бульвара вдоль квартала располагает к отдыху. Одни предаются созерцанию, сидя на ступенях амфитеатра. Другие отправляются на прогулку. Кто-то закупает продукты по пути домой или встречается с друзьями на летних верандах.





# ДЕЛИКАТНОЕ УЛИЧНОЕ ОСВЕЩЕНИЕ

Продуманная система освещения не только функциональна, но и усиливает визуальный эффект каждого из пространств: локальные включения, мягкие тёплые световые акценты — в местах для отдыха и уединения; объёмный торжественный свет — в местах активностей и общения.



# ЛОББИ

← В НАЧАЛО



# ВЕСТИБЮЛИ С ХАРАКТЕРОМ

Интерьер, вдохновлённый природой, во второй очереди EVER расцветает тропическими красками. Зелень керамогранита на стенах дополняет мягкая мебель в цвете сочного апельсина, а медные светильники на потолке переплетаются, словно лианы.



# ДИЗАЙН ОТ БЮРО HAAST

- Двухуровневое пространство
- Сплошное витражное остекление
- Лаунж-зона
- Стойка ресепшен
- Колясочная
- Лапомойка



# СОВРЕМЕННЫЕ ЛИФТЫ

В каждом корпусе проекта предусмотрено по 4 скоростных лифта грузоподъемностью до 1300 кг. Для вашей безопасности кабины оборудуются камерами видеонаблюдения. На этажах будут установлены 2 панели с цифровым наборным полем.



# КВАРТИРЫ

← В НАЧАЛО



# ФУНКЦИОНАЛЬНЫЕ ПЛАНИРОВОЧНЫЕ РЕШЕНИЯ

- От студий до просторных пятикомнатных квартир
- Евроформаты и классические варианты
- Квартиры с мастер-спальнями с приватной ванной комнатой и/или гардеробной



# РЕДКИЕ ФОРМАТЫ КВАРТИР

- TopFloor с высокими потолками и панорамным остеклением
- Квартиры с низкими подоконниками и французскими балконами
- Квартиры с террасами
- Квартиры с окном в гардеробной





# КВАРТИРЫ С ТЕРРАСАМИ

Лоты с террасами есть в каждом корпусе, даже на высоте 34-го этажа. Их площадь варьируется от 4,4 до 22 м<sup>2</sup> — полноценное пространство, которое можно оборудовать мебелью, украсить цветами и разнообразным декором. Здесь, сидя в плетёном кресле, любоваться закатами над Москвой или читать книгу под пение птиц вдвойне приятно.



# ТЕХНИЧЕСКИЕ ПРЕИМУЩЕСТВА

← В НАЧАЛО



# БЕЗОПАСНОСТЬ

- Двор без машин
- Охраняемый периметр с ограждением высотой 2 м
- Видеонаблюдение 24/7
- Доступ по биометрии и смартфону



# ПАРКИНГ И КЛАДОВЫЕ

- Отапливаемый подземный паркинг на **675 автомобилей**
- Автоматическая мойка колёс в рампе
- Автомойка на 3 поста
- Система с автоматическим распознаванием номеров
- **348 кладовых помещений** в паркинге и 163 — на жилых этажах



## ДЕВЕЛОПЕР

Tekta Group – амбициозный девелопер, который специализируется на строительстве жилья бизнес- и премиум-класса в границах старой Москвы. Компания работает на рынке недвижимости с 1999 г. и сотрудничает с ведущими архитектурными бюро и генеральными подрядчиками.

### Участники:

- Ant Yarı – подрядчик нулевого цикла
- GAFA – архитектурное бюро
- НААСТ – архитектурное бюро



## КОНТАКТЫ

Получить подробную информацию о проекте можно в офисе продаж или по телефону:

**+7 (495) 236-89-23**

Адрес офиса: г. Москва, ул. Обручева, 23,  
корп. 3, БЦ Gas Field, 13-й этаж.  
Ежедневно с 9:00 до 21:00

[Построить маршрут](#)



[Перейти на сайт](#)

[Просмотреть доступные квартиры](#)

[← В НАЧАЛО](#)

EVER

ЖИТЬ  
ЗДЕСЬ